



# Colegio de Bachilleres del Estado de San Luis Potosí

## Estadística Básica 2018 - B

### EMSaD 12, La Parada



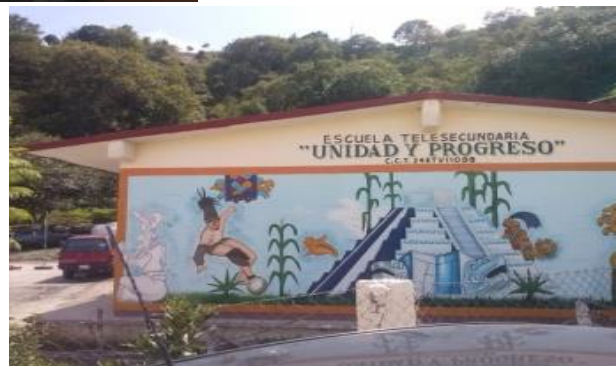
## Información General

### Información General

<b>Localidad</b>	La Parada	<b>Región</b>	Media
<b>Municipio</b>	Santa Catarina	<b>Tipo de población</b>	Indígena
<b>Fecha de creación</b>	04/Ago/2010	<b>Tipo de Centro</b>	C
<b>Superficie</b>		<b>Coordinación</b>	MEDIA
<b>Domicilio</b>	Conocido	<b>Teléfono</b>	
<b>Página Web</b>		<b>Correo Electrónico</b>	emsad12@cbslp.edu.mx

### PERSONAL

DIRECTIVOS			DOCENTES			ADMINISTRATIVOS			TOTAL TRABAJADORES		
MUJ	HOM	TOTAL	MUJ	HOM	TOTAL	MUJ	HOM	TOTAL	MUJ	HOM	TOTAL
0	2	2	3	2	5	0	2	2	3	6	9



# Infraestructura y equipamiento

NÚMERO DE COMPUTADORAS EN OPERACIÓN									Velocidad de Acceso a Internet
Total de computadoras	PARA USO DOCENTE		PARA USO ADMINISTRATIVO		PARA USO DE ALUMNOS		PARA USO COMPARTIDO		
	Con Acceso a Internet	Sin Acceso a Internet	Con Acceso a Internet	Sin Acceso a Internet	Con Acceso a Internet	Sin Acceso a Internet	Con Acceso a Internet	Sin Acceso a Internet	
8	0	0	0	0	2	6	0	0	21.31 Kbps

<b>Biblioteca</b>
2401
<b>Volúmenes</b>

AULAS					LABORATORIOS				TALLERES				
IEIFE	MPIO.	PAD. FAM.	OTROS	TOTAL	MULTID.	IDIOMAS	INFORMÁTICA	TOTAL	DISEÑO	CONTABILIDAD	TURISMO	OTROS	TOTAL
2	NA	2	1	5	NA	NA	1	1	NA	NA	NA	NA	0

ANEXOS								
TIENDA ESC.	BODEGA	DIRECCIÓN	SUBDIREC.	A. PARAESC	BIBLIOTECA	PREFECTURA	OTROS	TOTAL
NA	1	NA	NA	NA	NA	NA	1	2

## Población turno vespertino

Semestre 2018 - B				
Semestre	Alumnos			Grupos
	Mujeres	Hombres	Total	
I	31	16	47	1
III	28	25	53	1
V	24	22	46	1
<b>Total</b>	<b>83</b>	<b>63</b>	<b>146</b>	<b>3</b>

Núcleo de Formación para el Trabajo (III Semestre)				
Semestre 2018 - B				
	Alumnos			Grupos
	Muj	Hom	Total	
Capacitación				
Tecnologías de la Información y la Com.	28	25	53	1
Contabilidad				
Turismo				
Lab. Químico				
Diseño Gráfico				
Administración				
Nutrición				
<b>Total</b>	<b>28</b>	<b>25</b>	<b>53</b>	<b>1</b>

Núcleo de Formación para el Trabajo (V Semestre)				
Semestre 2018 - B				
	Alumnos			Grupos
	Muj	Hom	Total	
Capacitación				
Informática	24	22	46	1
Contabilidad				
Turismo				
Lab. Químico				
Diseño				
Administración				
Nutrición				
<b>Total</b>	<b>24</b>	<b>22</b>	<b>46</b>	<b>1</b>

### Egresados por capacitación, Generación 2015 - 2018

EGRESADOS			
CAPACITACIÓN	MUJ	HOM	TOTAL
Contabilidad			
Informática	22	19	41
Diseño			
Laboratorista Químico			
Turismo			
Administración			
Nutrición			
<b>Total</b>	<b>22</b>	<b>19</b>	<b>41</b>

## Becas

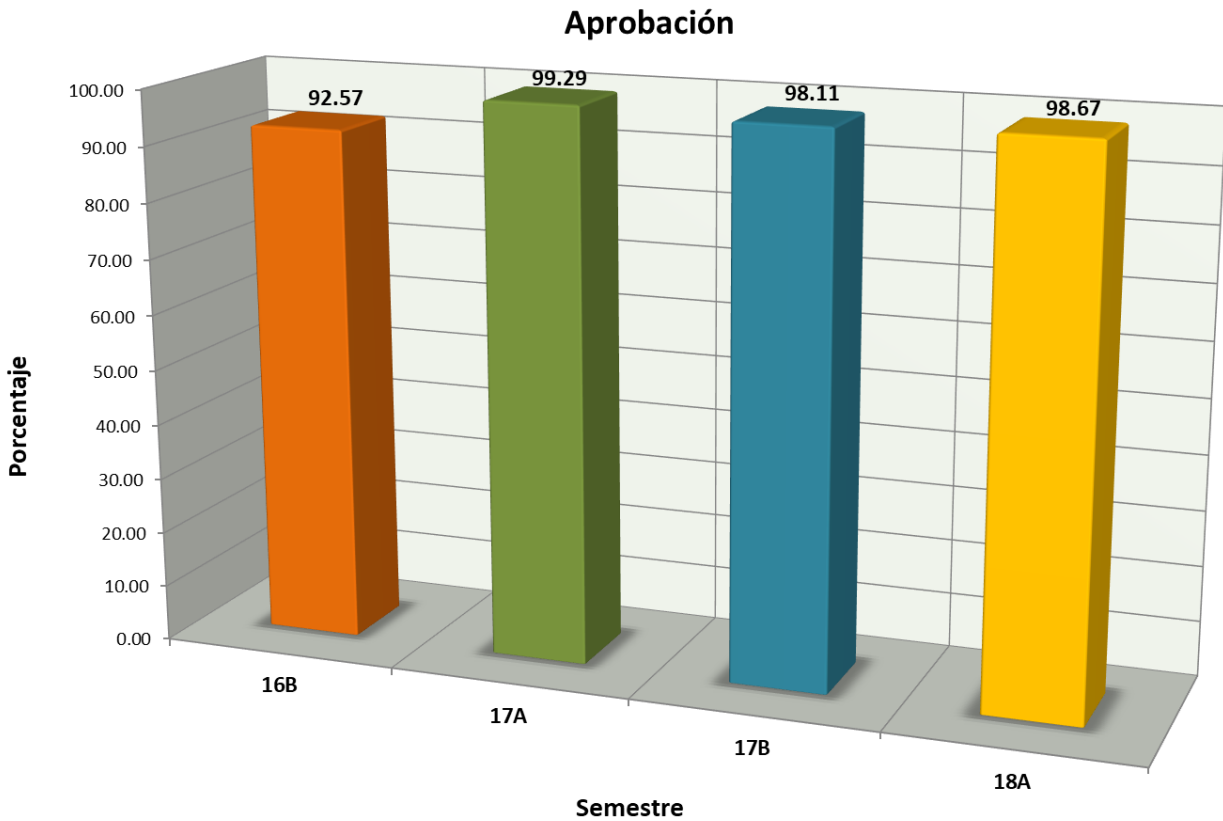
Tipo de Becas	Semestre 2018 - B			
	I Semestre	III Semestre	V Semestre	Total
Promedio	0	2	8	10
Trabajadores	0	0	0	0
Especiales	0	3	2	5
<b>Total</b>	<b>0</b>	<b>5</b>	<b>10</b>	<b>15</b>

## Apoyo Federal

SUBSECRETARIA DE EDUCACIÓN MEDIA SUPERIOR (SEMS) PROSPERA (PROGRAMA DE INCLUSIÓN SOCIAL)			
TIPO DE BECA	HOM	MUJ	TOTAL
<b>Becas Oportunidades (Prospera)</b>	SIN DATO	SIN DATO	<b>132</b>
Excelencia			
Ingreso		2	2
Militares Ingreso			
Permanencia		1	1
Militares Permanencia			
Reinserción			
Hijos de Policías Federales			
Discapacidad			
Transporte	2		2
Extemporáneas		2	2
Abandono			
<b>TOTAL</b>	<b>2</b>	<b>5</b>	<b>139</b>

## Indicadores

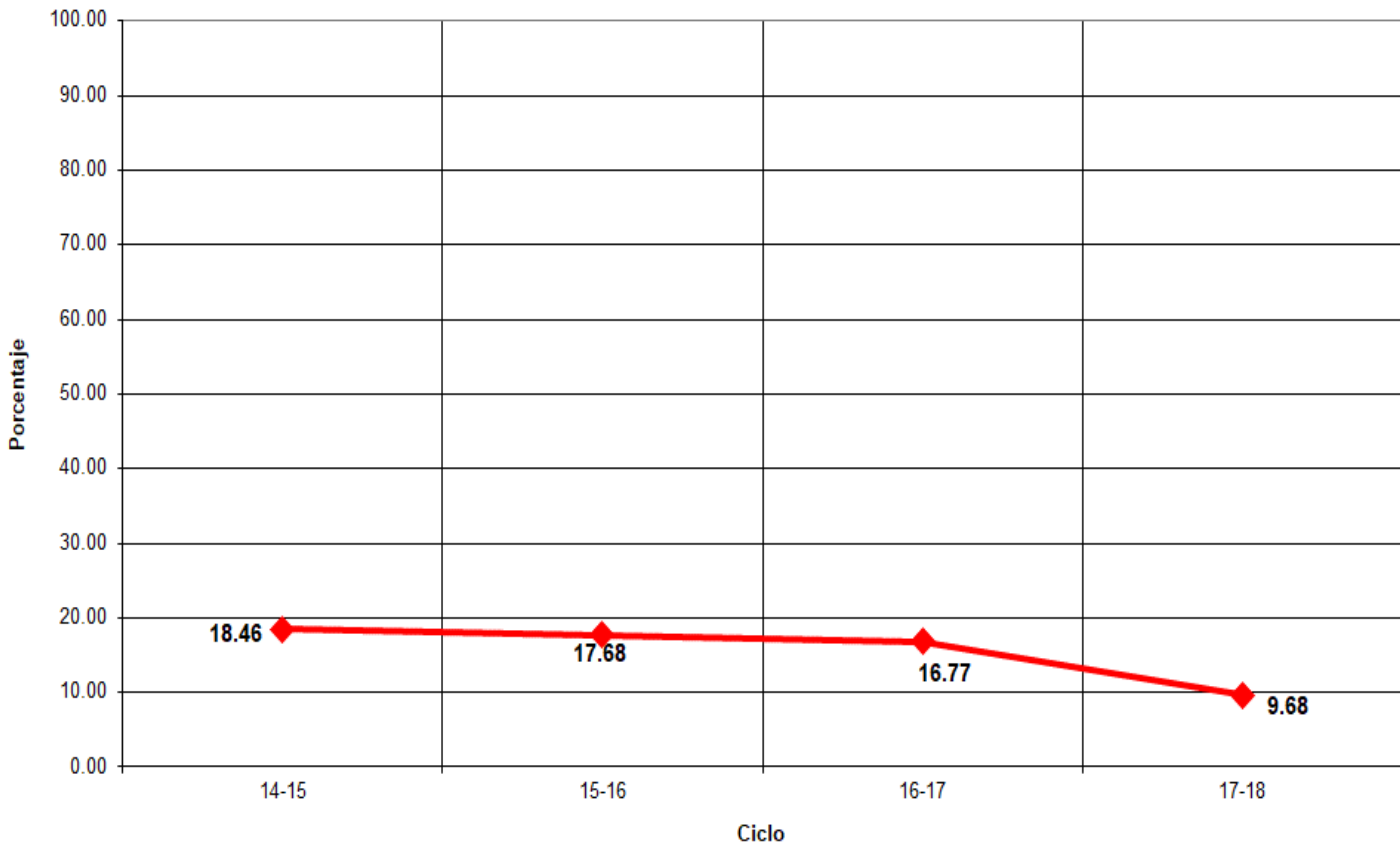
**Aprobación:** Es el porcentaje de alumnos que aprobaron la fase ordinaria de evaluación.



# Indicadores

**Abandono Escolar:** es el total de alumnos que abandonan las actividades escolares antes de concluir algún grado o nivel educativo, expresado como porcentaje del total de alumnos inscritos en el ciclo escolar.

## Abandono escolar



## Indicadores

**Eficiencia Terminal:** permite conocer el porcentaje de alumnos que terminan un Nivel Educativo de manera regular (dentro del tiempo establecido).

**Eficiencia Terminal**

